



**Association Routes Limousines Evasion
(ARLE)**

21 rue Guy Môquet
87280 - LIMOGES



LIMOGES COUNTRY CHAPTER FRANCE

2024

BIENVENUE !



SOMMAIRE

page 1

Président et Director

pages 2 . 4 . 6

Le bureau

page 3

Petite histoire du HOG et du Chapter de Limoges

page 5

Extraits de la charte du HOG
Règlement du Chapter de Limoges

page 7

Activités et membres

pages 8 . 9 . 10

Rouler et voyager ensemble

page 11

Formalités d'adhésion, précisions du webmaster

Contacts





Nicolas



Fabien

"Un voyage se mesure mieux en amis qu'en kilomètres"

Si tu te reconnais dans cette expression, tu as tout ce qu'il faut pour t'intégrer au sein de notre Chapter.

En plus de devenir un client privilégié de ma concession, d'avoir accès à de nombreuses sorties de toutes sortes, de découvrir le plaisir de rouler en groupe bercé par le chant des Vtwin, tu trouveras dans notre Chapter un groupe d'hommes et de femmes, qui viennent de tous les horizons, et qui auront toujours plaisir à partager la route avec toi.

Harley-Davidson est bien plus qu'une simple marque de moto, son principal carburant c'est l'humain, et le Chapter est son réservoir.

Alors GAZZZ en grand, sois le bienvenu dans notre club, et j'ai hâte que tu me racontes tes prochaines anecdotes de road trip avec tes nouveaux amis !

Salutations motardes.

Nicolas - concessionnaire, président
route87@limoges-country-chapter.fr



Cher nouveau membre,

Bienvenue dans notre Chapter de Limoges. Nous sommes 90 membres bénévoles, passionnés de balades en moto, de partage de bons moments, toujours prêts à partir à la découverte de nouvelles régions, cultures, histoires et se faire de nouveaux amis.

Dans les pages suivantes tu vas découvrir notre Bureau et nos activités. Tous les membres sont invités à participer et à contribuer, pour le plaisir partagé de tous.

Fabien - "director"
director@limoges-country-chapter.fr





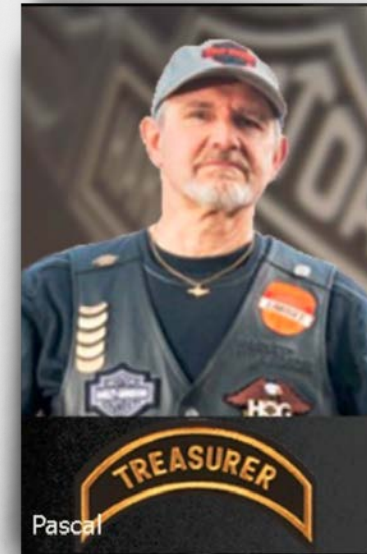
Bonjour et bienvenue au Chapter.
En tant qu'assistant directeur, je seconde Fabien le directeur et le remplace si nécessaire.
Je suis à votre écoute pour toutes les questions que vous vous posez.
A bientôt pour nos prochaines sorties !

Patrice



Bienvenue,
En tant que secrétaire, je vous tiens informés de toutes les activités en cours, les nouvelles, le compte-rendu de nos réunions mensuelles, les communiqués de la part de notre Directeur et notre Bureau. Je gère les inscriptions des sorties du calendrier. A très bientôt...

Manuela
secretary@limoges-country-chapter.fr



J'assure le suivi des adhésions, l'encaissement des recettes et la gestion des paiements.
Nous mettons à votre disposition un paiement par CB directement sur notre site web (adhésions, inscriptions aux sorties, repas, etc). Vous pouvez aussi régler par chèque ou en espèces, mais nous privilégions le virement bancaire.
Amicalement,

Pascal
tresorier@limoges-country-chapter.fr

Petite histoire du HOG et du Chapter de Limoges

Harley-Davidson s'est depuis longtemps rendu compte que les personnes qui acquièrent une moto n'ont pas du tout la même perception de leur véhicule que ceux qui acquièrent une voiture. Obtenir une Harley-Davidson ne se résume pas à posséder un engin pour se déplacer. C'est aussi rechercher un mode de vie : le «Harley-Davidson Lifestyle», rechercher une véritable expérience et, le plus souvent, la partager avec d'autres qui ont la même philosophie de vie.

La stratégie marketing de Harley-Davidson est simple mais efficace: la firme dépense seulement 15% de son budget marketing pour les médias traditionnels et se concentre sur la création d'évènements où chacun peut approcher, découvrir et apprendre ce qu'est le «Harley-Davidson Lifestyle».



Depuis 1983, la notion de groupes de passionnés réunis autour du tourisme à moto se concrétise par le HOG («Harley Owners Group» - en français : Groupe des Propriétaires de Harley). Cet organisme signe le renouveau de Harley-Davidson.

Dès la fin de l'année 1983 le nombre d'adhérents au HOG est de 33 000, puis dépasse les 90 000 six ans plus tard, et progresse régulièrement pour atteindre plus de 330 000 lors des 95 ans de Harley-Davidson en 1998.

A la fin de l'année 2000 on recense plus de 500 000 adhérents qui se répartissent équitablement sur la planète.

En 2003, année de la célébration du centenaire de la marque, le HOG est fier de compter plus de 640 000 membres.

Il édite pour la première fois son propre catalogue de produits estampillés HOG, et il organise une multitude de voyages et de rassemblements.

Renforcé par la célébration du centenaire de la maison, le Harley Owners Group poursuit son expansion les années suivantes et dépasse désormais le million d'adhérents.

Après avoir reçu une newsletter puis le magazine papier «HOG» durant quelques années, ceux-ci lisent aujourd'hui quatre fois par an le magazine «The Enthusiast» sur internet.

Le HOG est une organisation mondiale divisée en Chapters, chaque Chapter étant rattaché à une concession.

Les Chapters organisent des balades, des voyages et des meetings (ou rallyes) locaux, nationaux, européens, américains et mondiaux..

Issus de milieux sociaux très variés, les harleyistes du HOG forment un groupe de gens de toutes nationalités ayant en commun une passion pour la moto et plus particulièrement pour les Harley-Davidson. L'envie de rouler en communauté leur fait parcourir des dizaines de milliers de kilomètres par an dans un style qui est propre à Harley-Davidson.

HOG

En 2005, un an après l'ouverture de la concession (1er juillet 2004), le Chapter de Limoges est déclaré à la préfecture en tant qu'association loi 1901 sous le nom "Association Routes Limousines Evasion" (ARLE).

Emmanuel Belleli en est le tout premier "director", Puis, de 2007 à 2019, Patrick Janel a géré et administré de main de maître le chapter pendant 12 ans avec une équipe stable et dynamique.

C'est en 2019 que Fabien Bonnin prend la suite et compose l'équipe actuelle.

C'est maintenant lui qui assure le lien et les activités du Chapter avec succès.





Constantin

Je suis Constantin, le Webmaster en charge

- de la mise à jour de notre site web avec les derniers détails de notre calendrier d'activités
- de la gestion de notre présence sur les réseaux sociaux (Facebook, YouTube, Google Photos).

Je valide l'accès aux pages réservées aux membres de notre Chapter, après ton inscription (cf page 11 pour la marche à suivre).

Tu as une belle photo de toi ? Envoie-la moi, et je l'ajouterai au trombinoscope pour que tous puissent te connaître.

Si tu as pris de belles photos ou vidéos lors d'une sortie, tu pourras me les envoyer par mail et je les publierai sur le site.

Constantin

webmaster@limoges-country-chapter.fr



Patrick

Past-Director : un poste beaucoup plus cool que Director !!!
Mais toujours un vrai plaisir de faire partie de ce groupe amoureux de notre marque préférée et d'apporter l'expérience acquise au cours de ces inoubliables années de Rides aux 4 coins de l'Europe.



Extrait de la charte du HOG

Règlement intérieur du chapter de Limoges

article 1 : Rôle

1. Le rôle du Chapter local est de promouvoir des activités responsables en relation avec les motos Harley-Davidson pour les membres du Harley Owners Group au sein du Chapter et en encourageant la participation à d'autres événements du H.O.G.®.
2. Les activités et les opérations du Chapter sont organisées de manière à respecter une philosophie non-politique et non-religieuse, animée par un esprit de famille.
3. Le Chapter existe pour développer des relations étroites entre les motards Harley-Davidson et le concessionnaire agréé Harley-Davidson.

article 8 - Sorties et activités

Les événements et les activités propres au Chapter sont organisés sous la seule responsabilité du Chapter local et du concessionnaire parrainant. Ces événements et activités peuvent inclure toutes les activités légales, sécurisées et

organisées dans un esprit de famille qui projettent une image positive du style de vie Harley-Davidson® et qui répondent aux aspirations des membres du Chapter

article 14 : avis de non-responsabilité

Même si le Chapter est affilié au H.O.G.®, il demeure une entité/un groupe de personnes séparé, indépendant, responsable de ses actions. Tous les membres du Harley Owners Group® et leur(s) invité(s) participent volontairement et à leurs propres risques aux activités du H.O.G. et du Chapter. Le concessionnaire parrainant, le H.O.G., Harley-Davidson Motor Company, ses filiales et distributeurs, les responsables du Chapter local sont dégagés de toutes responsabilités par le ou les membres / invités concernés en cas d'accident ou de perte affectant la personne physique ou les biens d'un membre ou d'un invité et

pouvant résulter d'une participation à des activités du H.O.G. ou d'un Chapter. Ceci signifie qu'en cas d'accident et de perte affectant leur personne ou leurs biens, les membres du Chapter local et leur(s) invité(s) acceptent de n'avoir aucun recours contre le concessionnaire parrainant, H.O.G.®, Harley-Davidson Motor Company, ses distributeurs et filiales, le ou les Chapters locaux et leurs représentants et employés respectifs



Le règlement intérieur complet du Chapter ainsi que la Charte du HOG sont consultables sur le site web du Chapter.



PATCHES ET PIN'S

Il n'y a aucune règle vestimentaire, mais les membres du Chapter arborent souvent des patches et des pin's sur leur blouson. Le logo du H.O.G (blason) est d'une seule pièce, mêlant l'aigle aux trois lettres et à la bannière «Harley Owners Group», ceci pour affirmer l'homogénéité du club, une fraternité internationale de motards auquel tout Chapter est rattaché. Le rocker (patch en forme de banane) qui porte le nom du Chapter, est généralement placé en haut du blason. Les autres insignes sur les cuirs en disent plus sur les expériences et les souvenirs de voyages de chaque biker.





"Bonjour, moi c'est Ludo.

Je suis membre du Limoges Country Chapter depuis 2006. Au sein du chapter, j'ai occupé les postes de Safety-Officer puis Road-Captain pour enfin rejoindre le bureau au côté d'une équipe en tant qu'Head Road Captain.

L'équipe constituée autour de notre Director Fabien a à cœur de vous faire vivre une expérience centrée sur le plaisir de la Harley, l'esprit de groupe et surtout la solidarité.

Nous vous proposerons de nombreuses sorties variées qui, nous l'espérons, vous enchanteront.

Ludo

Bienvenue au Limoges Country Chapter.

Je suis Erik et en tant que Membership Officer, mon rôle est de vous aider à intégrer le groupe dans les meilleures conditions. Je suis donc à votre disposition pour vous guider et répondre à vos questions.

N'hésitez donc pas à me solliciter.

Au plaisir de vous rencontrer.

Have fun and ride safe.

Erik

Les activités

- des balades, des voyages d'un, deux jours ou plus (selon la destination) proposés par le bureau, les Road Captains ou les membres
- des déplacements aux grands événements et rassemblements organisés par le HOG en France (Morzine et Grimaud tous les deux ans), ou en Europe (un pays d'Europe différent tous les ans)
- des "Inter-chapters", ou des sorties partagées avec des clubs de passionnés de 2 ou 4 roues
- des formations sécurité
- des réunions mensuelles, régulièrement suivies d'un petit restau.
- une Assemblée Générale en fin d'année



Les membres

Vous trouverez le trombinoscope sur notre site.

Notre Chapter rayonne sur les départements suivants :
Haute-Vienne (87) - Creuse (23)
Dordogne (24) - Corrèze (19) - Indre (36)
Allier (03) - Charente (16) - Lot (46) - Savoie (73) - Isère (38)



Toutes les photos sur notre site <http://www.limoges-country-chapter.fr/>



A retenir

- maintenir les distances de sécurité
 - bien rester à sa place, sans surprendre les autres membres du groupe, par des ralentissements, des accélérations ou des changements d'axes
- Toujours rester vigilant !

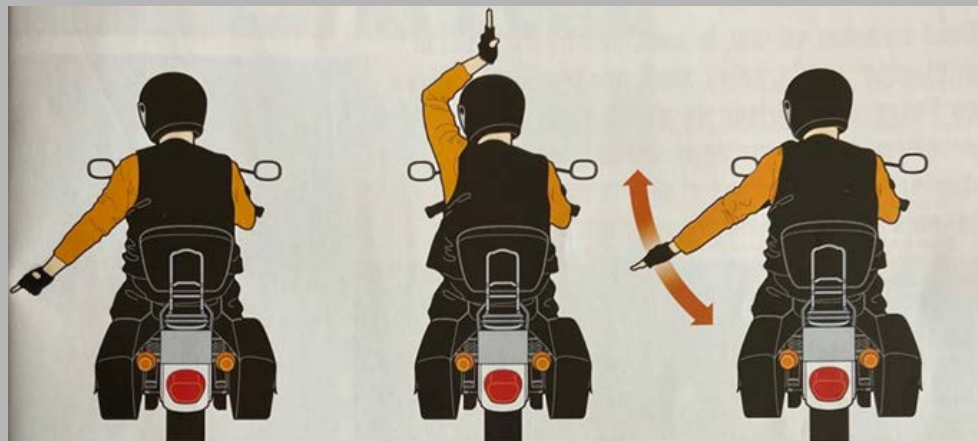
1 - Le Road Captain
(qu'on ne dépasse jamais !)



2 - Le moins expérimenté
ou la machine la moins puissante



3 - Le serre-file en
fin de groupe



Danger sur la route

Mettez vous en file

Ralentissez



Arrêt



Tournez à gauche

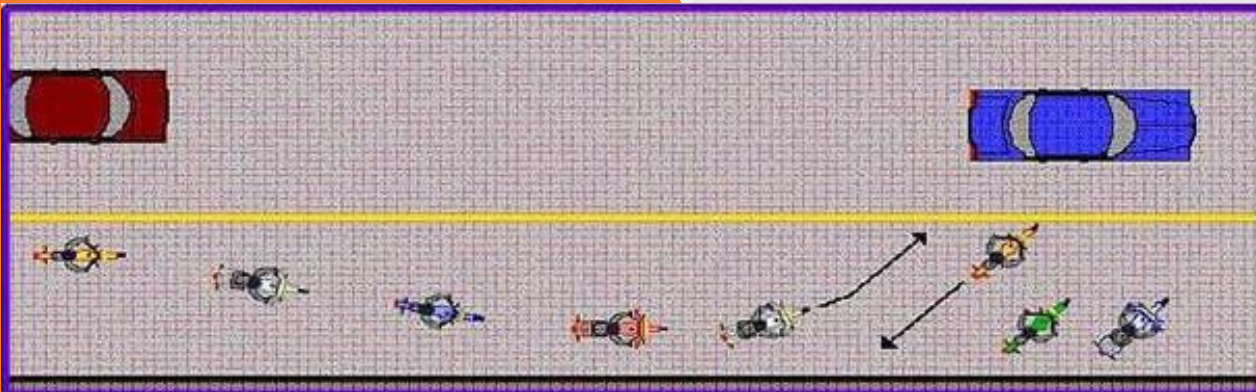


Départ

Avant ta première sortie avec le chapter, prends le temps de consulter ce lien :

<https://moto-securite.fr/groupe/>





Se garer

Chaque moto s'avance vers la zone de stationnement et fait une marche arrière. Ceci peut être fait très rapidement sans attendre que la moto devant toi ait fini.

Rouler ensemble

Bien s'équiper pour rouler

Blouson technique ou cuir, gants et casque homologués, chaussures ou bottes de préférence qui couvrent les chevilles, vêtements de pluie.

Partir avec une moto en bon état et bien entretenue

Vérifier état des pneus, freins, éclairage, vidange, donc se rapprocher de son mécano préféré !

Bagages bien arrimés et le plus légers possible.

Toujours arriver à l'heure, avec le plein d'essence.



Bon comportement en groupe

Pensons toujours à l'image que nous laisserons après notre départ. L'image des bikers en dépend, mais aussi l'image de Harley Davidson, de la Concession et du Chapter.



☞ Sur la route, les motards ont parfois mauvaise réputation auprès des autres usagers. Mauvais comportement routier, vitesse excessive, remontée des files de voitures....

La route se partage.
La courtoisie à l'égard des autres usagers est de rigueur.

☞ Lors des arrêts, pensons à stationner nos motos de façon à ce que les autres usagers puissent toujours circuler librement (piétons, personnes handicapées en fauteuil, autres véhicules sur les lignes d'attente des stations service par exemple).



☞ Nos sorties sont l'occasion de se retrouver tous ensemble, de faire la fête, rigoler, passer un, deux, trois jours ou plus dans la joie et la bonne humeur...

Mais restons conscients qu'autour de nous, il y a des gens qui ne partagent pas forcément notre passion et notre enthousiasme parfois débordant !!! 😊

Respectons leur tranquillité, en particulier au restaurant ou à l'hôtel.

Adhésion annuelle documents



Pour rejoindre le HOG :
site web : <http://www.hog-france.fr/>
adhésions ; members.hog.com
tél. : 00 800 1111 2223 (appel international gratuit)
mail : customerservices@hog-europe.com
horaires d'ouverture : du lundi au vendredi de 9h00 à 18h00
adresse service client : H.O.G.® - The Arvato Building - Eastpoint Business Park - Fairview - Dublin 3 - Irlande



Précisions de Constantin, webmaster :

Pour devenir membre d'un chapter, il est obligatoire d'avoir adhéré au préalable au HOG (Harley Owner Group), club créé par la firme pour rassembler les propriétaires de motos de la marque.

2 formules : "membre" pour les propriétaires de H-D, "membre associé" pour les passagers. La cotisation court de date à date, elle est distincte de celle du Limoges Country Chapter France.

Pour rejoindre notre chapter, il faut s'acquitter de la cotisation valable du 1er janvier au 31 décembre, remplir le bulletin d'adhésion et la décharge qui se trouvent sur notre site (onglet "documents" et présenter son permis de conduire et son attestation d'assurance en cours de validité.

Ces documents vous seront demandés à nouveau à chaque ré-adhésion en début d'année.

Les documents remplis sont envoyés ou déposés à la concession.

Les montants des cotisations HOG et Chapter peuvent être consultés sur le site.



Pour accéder aux parties privées et réservées aux membres de notre site web il va falloir t'inscrire.

En accédant à une page réservée aux membres, tu vas passer par un formulaire qui te proposera soit de te connecter (si tu as déjà un compte) soit de t'inscrire (si tu accèdes à la section pour la première fois).

Lors de l'inscription ce sera à toi de choisir ton adresse mail et un mot de passe.

Un conseil : choisis des choses simples à retenir (finalement ce n'est pas un compte bancaire !) et faciles à écrire, même sur un écran de téléphone portable.

Par la suite je recevrai automatiquement un avertissement de la part du site, qui me demandera de valider le fait que tu es toujours membre et de créer ton compte.


A la fin du processus tu recevras par mail un message de confirmation.



Restons en contact

adresse postale du chapter :
Association Routes Limousines Evasion
Limoges Country Chapter France
21 rue Guy Môquet - 87280 - LIMOGES

site du Limoges Country Chapter France :
www.limoges-country-chapter.fr

 www.facebook.com/HOGLimoges (public)
www.facebook.com/groups/287192959360781
(réservé aux membres du Chapter)

contacts

- Fabien : director@limoges-country-chapter.fr
- Manuela : secretary@limoges-country-chapter.fr
- Pascal : tresorier@limoges-country-chapter.fr
- Constantin : webmaster@limoges-country-chapter.fr



RIDE SAFE & HAVE FUN !

